



MỤC LỤC

PHẦN I: GIỚI THIỆU VỀ CÔNG TY	3
PHẦN II: CƠ CẤU TỔ CHỨC CỦA CÔNG TY TƯ PHÁT TRIỂN CÔNG NGHỆ TRƯỜNG SƠN	6
PHẦN III: GIỚI THIỆU VỀ SẢN PHẨM	9
1. Giới thiệu về cửa nhựa uPVC lõi thép gia cường - TS Window.	9
1.1 Cấu tạo của cửa nhựa TS Window gồm các cấu kiện như sau:	9
1.2 Tính năng ưu việt của sản phẩm TS Window.	10
1.3 Nguồn cung cấp và tính ổn định của nguồn.....	11
1.4 Năng lực sản xuất.	11
2. Giới thiệu về cửa nhôm cao cấp TS Window.	11
2.1 Cấu tạo của cửa nhôm TS Window gồm các cấu kiện như sau:	12
2.2 Tính năng ưu việt của sản phẩm TS Window.	13
2.3 Nguồn cung cấp và tính ổn định của nguồn.....	13
2.4 Năng lực sản xuất.	14
3. Giới thiệu về kính dán an toàn nhiều lớp TS Glass.	14
3.1 Đặc tính và ứng dụng của kính dán an toàn nhiều lớp TS Glass.	15
3.2 Năng lực sản xuất.	16
4. Giới thiệu về năng lực máy móc công nghệ phục vụ sản xuất và thi công cửa nhựa, cửa nhôm cao cấp.	19
4.1 Không gian xưởng sản xuất.....	19
4.2 Hệ thống máy làm cửa nhôm nhựa.	19
4.3 Máy móc sản xuất và gia công kính dán an toàn nhiều lớp.	24
PHẦN IV: NĂNG LỰC LAO ĐỘNG	27
1. Số lượng nhân lực trong công ty.	27
2. Chính sách đối với người lao động.	27
3. Chính sách tuyển dụng và đào tạo.....	28
4. Chính sách lương, thưởng phúc lợi.	29



CÔNG TY CP ĐT PT CÔNG NGHỆ TRƯỜNG SƠN

PHẦN V: CÁC DỰ ÁN TIÊU BIỂU MÀ CÔNG TY	30
ĐÃ THI CÔNG.	30
1. Nhà máy sản xuất thiết bị y tế MANI (Thái Nguyên).	30
2. Khu đô thị mới Bắc QL 32.....	30
3. Tòa nhà chung cư cao cấp Học Viện Quân Y Hà Đông	31
4. Viện môi trường VKHVN.....	31
5. Sở chỉ huy A2.....	32
6. Chung cư cao cấp No4B1.....	33
7. Khu chung cư cao tầng dịch vụ thương mại Thăng Long Victory	34
8. Khu chung cư cao tầng dịch vụ thương mại HH6.....	35
9. Cụm chung cư CT7 thuộc khu đô thị mới dương nội	36
PHẦN VI: PHỤ LỤC.....	37
CÁC GIẢI THƯỞNG, BẰNG KHEN, GIẤY CHỨNG NHẬN.....	37
PHẦN VII: MỘT SỐ ĐẠI LÝ TRỰC THUỘC CÔNG TY.....	
NHỮNG GIẢI PHÁP, SÁNG CẢI TIẾN ỨNG DỤNG TRONG SẢN XUẤT TỪ NĂM 2010 ĐẾN NAY.....	68

PHẦN I: GIỚI THIỆU VỀ CÔNG TY

Tên công ty:

**CÔNG TY CỔ PHẦN ĐẦU TƯ PHÁT TRIỂN
CÔNG NGHỆ TRƯỜNG SƠN**

Tên tiếng Anh:

Truong Son Technology Investment Development Joint Stock Company.

- Tên công ty viết tắt: **TRUONG SON TECHINMENT., JSC**
- Biểu tượng:



Ngày thành lập: **25 tháng 10 năm 2007.**

- Giấy chứng nhận đăng ký doanh nghiệp số **0102400127** do Phòng Đăng ký kinh doanh số 01 Sở Kế hoạch và Đầu tư Hà Nội cấp lần đầu ngày 25 / 10 / 2007, cấp thay đổi lần thứ 1 ngày 20 / 07 / 2015.
- Vốn điều lệ: **25.540.000.000 đồng.**
- Người đại diện: ông **VŨ HOÀNG SƠN** - Tổng giám đốc.
- Trụ sở chính: **402A Lạc Long Quân - P.Nhật Tân - Q.Tây Hồ - TP.Hà Nội.**
- Điện thoại: **046. 2923 848 - 043.7191 487** Fax: **043. 7191 487**
- Website: **www.tswindow.com.vn** Email: **truongsonglass@gmail.com**
- Văn phòng bảo hành: **Số 239 Hoàng Quốc Việt –Q.Cầu Giấy –TP.Hà Nội.**
- Điện thoại: **043. 7568 339**
- Nhà máy sản xuất: **Cụm công nghiệp – Xã Tân Hội – Huyện Đan Phượng –TP.Hà Nội.**



Công ty cổ phần đầu tư phát triển công nghệ Trường Sơn (tiền thân là Công ty cổ phần cửa nhựa Trường Sơn) thành lập năm 2007 theo luật doanh nghiệp, với nhiều năm kinh nghiệm trong lĩnh vực xây dựng, phân phối và sản xuất vật liệu xây dựng. Để đáp ứng nhu cầu phát triển của thị trường Việt Nam ngày một cao, Công ty cổ phần đầu tư phát triển công nghệ Trường Sơn tuyển dụng đội ngũ kỹ sư, lực lượng cán bộ công nhân sản xuất chuyên nghiệp. Với dây chuyền máy móc thiết bị hiện đại, tân tiến nhất để gia công các loại cửa nhựa, cửa nhôm, vách kính mặt dựng mang thương hiệu **TSWINDOW – TSGLASS** theo tiêu chuẩn Châu Âu.

Năm 2010 công ty chúng tôi đã đầu tư dây chuyền sản xuất kính dán an toàn nhiều lớp của Châu Âu, sản phẩm kính dán an toàn được mang tên thương hiệu là **TSGlass**. Công suất của nhà máy đạt 500.000 m²/năm.

- Tháng 9 năm 2015 công ty cổ phần đầu tư phát triển công nghệ Trường Sơn chính thức được thành phố Hà Nội công nhận là doanh nghiệp khoa học công nghệ đánh dấu một bước tiến vượt bậc về phát triển các lĩnh vực khoa học công nghệ của công ty.

TSWindow và **TSGlass** định hướng phát triển kinh doanh đồng hành cùng tạo ra những sản phẩm xanh, sạch, thân thiện với môi trường, phù hợp với xu hướng sử dụng sản phẩm tiên tiến của người tiêu dùng hiện nay. Người tiêu dùng Việt Nam luôn mong muốn được sử dụng những sản phẩm công nghệ tiên tiến, đẹp mắt, giá cả phải chăng, tiện dụng nhất và không độc hại, an toàn cho sức khỏe của người tiêu dùng và cộng đồng. **TS Window** và **TS Glass** cung cấp dịch vụ tốt nhất cho khách hàng từ tư vấn và thiết kế, thi công lắp đặt công trình với những chuyên gia tốt nhất với 05 năm bảo hành - **TS Window** và **TS Glass** luôn đồng hành cùng quý khách hàng.

Các lĩnh vực sản xuất kinh doanh của công ty:

- Xây dựng dân dụng công nghiệp, giao thông thủy lợi, san lấp mặt bằng hạ tầng cơ sở.



CÔNG TY CP ĐT PT CÔNG NGHỆ TRƯỜNG SƠN

- Sản xuất kính dán an toàn nhiều lớp, kính chống đạn.
- Sản xuất kính cường lực.
- Sản xuất và gia công lắp dựng cửa nhựa lõi thép, cửa nhôm cao cấp, vách kính mặt dựng.

Nhãn hiệu thương mại, đăng ký phát minh sáng chế và bản quyền.

Nhãn Hiệu: **TS WINDOW**



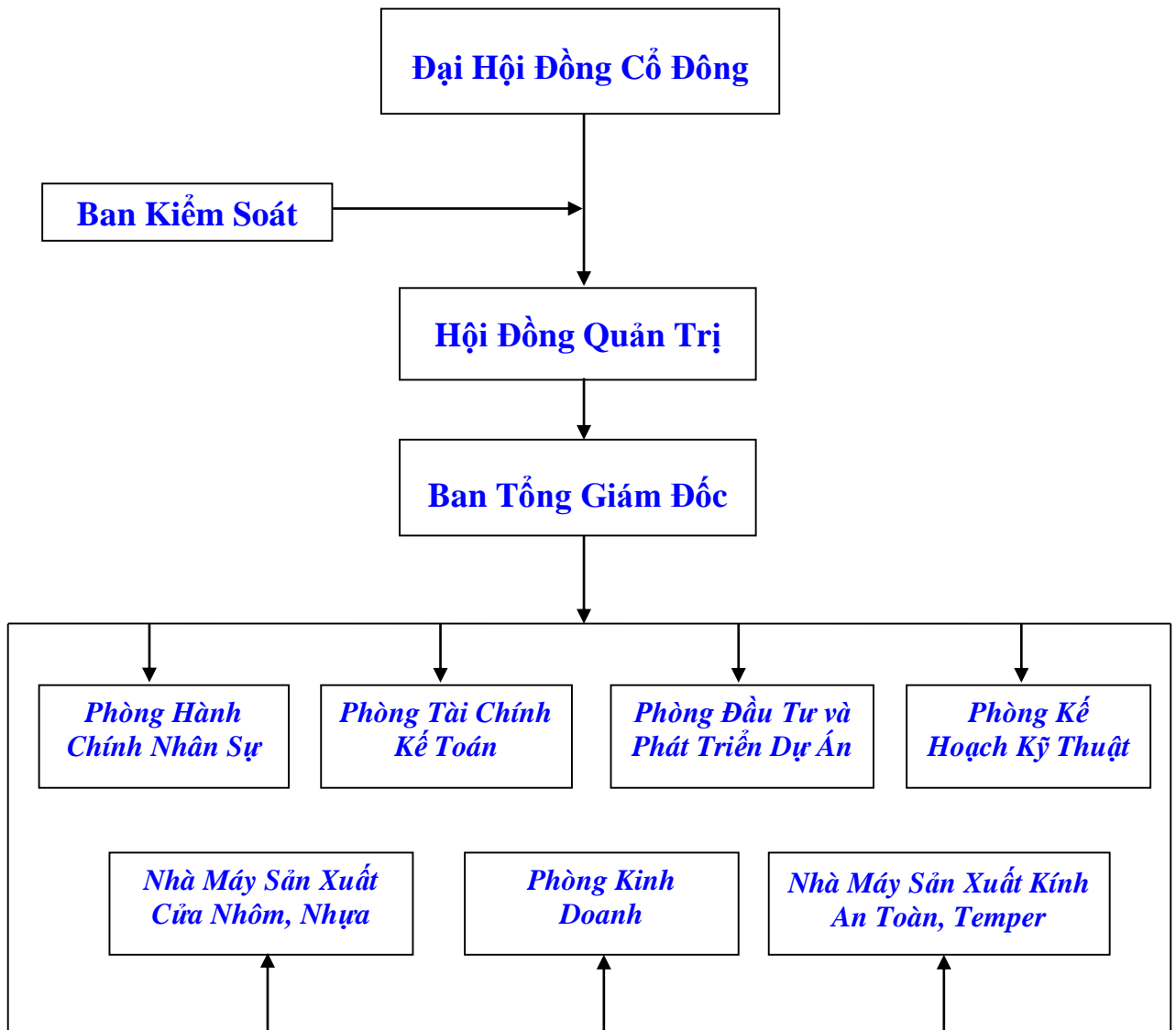
Thời gian đăng ký: 10 năm kể từ năm 2008

Giấy chứng nhận số: Số chứng nhận 04570

Các sản phẩm dùng nhãn hiệu đăng ký: Cửa nhựa, Cửa nhôm cao cấp, cửa panô, thiết bị, thanh Profile.

PHẦN II: CƠ CẤU TỔ CHỨC CỦA CÔNG TY TƯ PHÁT TRIỂN CÔNG NGHỆ TRƯỜNG SƠN

Công ty cổ phần đầu tư phát triển công nghệ Trường Sơn được tổ chức và hoạt động theo Luật Doanh Nghiệp của nước Cộng Hòa Xã Hội Chủ Nghĩa Việt Nam.



CHỨC NĂNG NHIỆM VỤ CÁC PHÒNG BAN

- **Phòng Kế Toán:** Thực hiện công tác tài chính kế toán của công ty. Phối hợp với Phòng Kế Hoạch - Kinh Doanh trong công tác thu hồi công nợ.

- **Phòng Tổ Chức Hành Chính:** Là phòng tham mưu giúp việc cho Tổng Giám Đốc các vấn đề về tổ chức, lao động, tiền lương, công tác nhân sự, công tác văn thư lưu trữ, công tác hành chính và các công việc khác theo sự phân công của Tổng Giám Đốc.

- **Phòng Kế Hoạch - Kinh Doanh:** Nghiên cứu phát triển thị trường, quảng bá hình ảnh thương hiệu cho công ty, kinh doanh bán sản phẩm của công ty, quan hệ khách hàng, thu hồi công nợ. Lên kế hoạch sản xuất cho nhà máy và giao hàng cho khách hàng.

- **Phòng Kỹ Thuật - Vật Tư:** Thực hiện kiểm soát nhập - xuất vật tư, nguyên vật liệu, cung cấp và quản lý vật tư cho hoạt động sản xuất của nhà máy. Nghiên cứu thiết kế sản phẩm, quản lý xây dựng các công trình, quy phạm định mức kỹ thuật. Kiểm soát sản phẩm trước khi bàn giao cho khách hàng.

+ Bộ phận KCS: Thực hiện công tác kiểm tra chất lượng sản phẩm sản xuất tại công ty.

+ Bộ Phận Bảo Hành: Thực hiện công tác bảo hành sản phẩm của TS Window.

- **Phòng Dự Án:** Là đầu mối tổ chức các hoạt động liên quan đến việc thực hiện dự án đầu tư của công ty.

+ Thực hiện chức năng quản lý dự án đối với các dự án công ty làm chủ đầu tư hoặc các hợp đồng có liên quan đến tư vấn quản lý dự án như: tổ chức quản lý chi phí của dự án, tổ chức quản lý tiến độ thực hiện của dự án, tổ chức quản lý chất lượng của dự án.

+ Tham mưu cho Giám đốc các vấn đề liên quan đến quản lý dự án mà công ty làm chủ đầu tư hoặc các hợp đồng liên quan đến tư vấn quản lý dự án.



CÔNG TY CP ĐT PT CÔNG NGHỆ TRƯỜNG SƠN

+ Tổ chức thi công dự án theo hình thức chủ đầu tư tự thực hiện (nếu có) nếu việc tự thực hiện mang lại hiệu quả cao hơn so với các hình thức khác.

+ Tổ chức thực hiện giám sát thi công và lắp đặt thiết bị các dự án (nếu có).

+ Thực hiện các báo cáo định kỳ và đột xuất theo yêu cầu của Giám đốc công ty.

+ Các công việc khác theo sự điều hành của Giám đốc công ty.

- **Nhà Máy Sản Xuất:** Bao gồm tổ bốc xếp, cơ điện, phân xưởng sản xuất, bộ phận lắp dựng... với chức năng chính là tổ chức sản xuất đảm bảo kỹ thuật, chất lượng sản phẩm. Giúp việc cho Giám Đốc Nhà Máy có các Quản Đốc phân xưởng, chịu trách nhiệm thực hiện nhiệm vụ theo kế hoạch.

PHẦN III: GIỚI THIỆU VỀ SẢN PHẨM

1. Giới thiệu về cửa nhựa uPVC lõi thép gia cường - TS Window.

- Cửa sổ, cửa đi bằng vật liệu nhựa xuất hiện từ thập niên 1980, đầu tiên được phát minh sáng chế từ Tây Đức và bắt đầu được sản xuất năm 1989.

- Cửa sổ, cửa đi có thành phần chủ yếu là PVC, thêm chất ổn định theo tỷ lệ nhất định, chất màu, chất bổ sung, chất nhận tia tử ngoại. Đùn thanh Profile sau đó thông qua cắt, hàn hoặc vận ọc để tạo thành khung cánh cửa sổ, cửa đi; phối hợp với gioăng, phốt, phụ kiện. Để tăng tính chắc chắn của thanh nhựa, với thanh có độ dài nhất định phải thêm lõi sắt gia cường vào khoang rỗng bên trong.

- Hiện nay cửa sổ, cửa ra vào nhựa có rất nhiều loại.

Theo cách thức mở cửa có:

- + Cửa sổ mở lật.
- + Cửa sổ mở quay.
- + Cửa sổ mở trượt.
- + Cửa đi mở quay.
- + Cửa đi mở trượt.

Theo kết cấu có thể phân thành:

- + Cửa kính đơn.
- + Cửa kính dán an toàn hai hay nhiều lớp.
- + Cửa kính hộp.
- + Cửa dùng pano.

1.1 Cấu tạo của cửa nhựa TS Window gồm các cấu kiện như sau:

- **Khuôn và khung cánh:** Được cấu tạo từ thanh Profile với đặc tính quý báu của vật liệu uPVC có tuổi thọ rất cao, không bị oxy hóa, không bị lão hóa hay ố vàng trong điều kiện bức xạ mặt trời và mưa axit, đồng thời không đòi hỏi tu bổ định kỳ, duy trì chất lượng cao trong thời gian dài.

- **Hệ gioăng cao su:** Hệ thống gioăng cao su chuyên dụng không lão hóa đảm bảo độ kín khít làm tăng khả năng cách âm cách nhiệt.

- **Thép gia cường:** Nhờ kết hợp với lõi thép gia cường có độ dày 1,2 - 1,5mm được lắp trong khoang rỗng của thanh Profile có khả năng chịu lực tốt, không cong vênh, co ngót, thích hợp với các công trình đòi hỏi có diện tích cửa và vách ngăn rộng.

- **Môi hàn ghép công nghiệp:** Sử dụng công nghệ gia nhiệt và ép thủy lực hiện đại có tác dụng kín khí và không bị rạn nứt các khớp nối.

- **Thanh nhôm và hạt hút ẩm:** Là thanh nhôm dạng hộp có các lỗ nhỏ trên bề mặt bên trong chứa các hạt hút ẩm, có tác dụng hút ẩm bên trong hộp kính làm cho hộp kính luôn trong suốt.

- **Hộp kính:** Được bơm khí trơ nhằm giảm khả năng truyền âm, truyền nhiệt cũng như tiết kiệm điện năng, xung quanh hộp kính sẽ bơm một loại keo đặc chủng có độ dài từ 10 - 15mm giữ cho khí trơ không lọt ra ngoài.

- **Phụ kiện kim khí:** Được sản xuất từ các hợp kim không gỉ, được nhập khẩu từ các hãng hàng đầu của Trung Quốc và Đức. Phụ kiện này ngoài vai trò quan trọng là đảm bảo an toàn cho các loại cửa và tính chính xác cao còn có vai trò mang lại giá trị thẩm mỹ và những công dụng tiện ích đáp ứng nhu cầu đặc biệt riêng, đồng thời khắc phục được nhược điểm của các loại kim khí thông thường.

1.2 Tính năng ưu việt của sản phẩm TS Window.

- Tính giữ nhiệt và tiết kiệm điện năng.
- Tính kín khí.
- Tính kín nước.
- Tính chịu áp lực gió.
- Tính cách âm.
- Tính chịu ăn mòn.
- Tính chống cháy.
- Tính cách điện.
- Tính chính xác số đo thành phẩm cao, không biến hình.
- Dễ bảo vệ.

- Chống trộm.
- Giá thành hợp lý.

1.3 Nguồn cung cấp và tính ổn định của nguồn.

- Công ty cổ phần đầu tư phát triển công nghệ Trường Sơn là nhà đại diện phân phối độc quyền tại Việt Nam cung cấp thiết bị công nghiệp, máy gia công cửa uPVC của tập đoàn BAIMA, cung cấp thanh Profile của tập đoàn HUAHONG CHEM mang thương hiệu WUSHI, là một trong 20 công ty lớn nhất Trung Quốc được cấp chứng chỉ miễn kiểm, phân phối độc quyền phụ kiện cửa nhựa của hãng LIANXIN, GU.

- Với ưu thế thuận lợi này nên nguồn cung cấp nguyên vật liệu để sản xuất ra các sản phẩm của công ty có tính ổn định cao về giá cả, đảm bảo cung cấp nguyên vật liệu đầy đủ, kịp thời và chất lượng cho thị trường trong nước.

- Cùng với thời gian Công ty cổ phần đầu tư phát triển công nghệ Trường Sơn luôn luôn đảm bảo giá cạnh tranh, hình thức giao hàng và hình thức thanh toán nhanh chóng thuận lợi cho khách hàng. Chính vì vậy việc ổn định đầu vào nguyên liệu luôn được thực hiện một cách tuyệt đối, đảm bảo nhu cầu sản xuất của nhà máy và kế hoạch kinh doanh đặt ra.

1.4 Năng lực sản xuất.

- Nhà máy sản xuất tại Cụm công nghiệp xã Tân Hội – Huyện Đan Phượng – TP. Hà Nội được xây dựng trên diện tích 10.500 m². Tổng giá trị đầu tư trên 50 tỷ đồng.

- Các sản phẩm của công ty như: Sản xuất kính an toàn, temper, SX máy cắt kính 2 lớp cửa nhựa các loại, cửa nhôm cao cấp, cửa gỗ nhựa cao cấp... luôn đảm bảo chất lượng và được nhiều khách hàng tin dùng.

2. Giới thiệu về cửa nhôm cao cấp TS Window.

Sản phẩm cửa nhôm và hệ vách nhôm kính lớn của Trường Sơn được sản xuất từ vật liệu nhôm cao cấp có khả năng khắc phục những nhược điểm của nhôm thông thường như: kết cấu yếu, phụ kiện đơn giản, không có cầu cách nhiệt nên

khả năng cách âm, cách nhiệt kém, hay bị rò rỉ nước mưa. Sản phẩm cửa nhôm và hệ vách nhôm kính lớn Trường Sơn cung cấp ra thị trường với độ kín khít cao, hệ phụ kiện kim khí đồng bộ có đủ chức năng mở quay, mở quay lật, có thể đáp ứng những yêu cầu khắt khe về thiết kế, phù hợp với nhiều phong cách kiến trúc, đa dạng về chủng loại từ cửa sổ, cửa đi, hệ vách nhôm kính lớn đến các loại mái che kính. Tuy nhiên do nhôm có tính dẫn nhiệt cao hơn uPVC nên sản phẩm cửa nhôm và vách nhôm kính lớn thường sử dụng cầu cách nhiệt polymer ở giữa để giảm sự truyền nhiệt.

Với trung tâm kính hiện đại bậc nhất cả nước chuyên sản xuất các sản phẩm như kính cường lực, kính bán cường lực, hộp kính khổ lớn, kính an toàn, kính hoa văn... Trường Sơn đã khép kín toàn bộ quy trình sản xuất cửa nhôm và hệ vách nhôm kính lớn từ khâu nguyên liệu đầu vào, gia công, sơn, lắp ráp, hoàn thiện sản phẩm và lắp đặt tại công trình. Không chỉ cung cấp các dòng sản phẩm cửa nhôm và hệ vách nhôm kính lớn cao cấp, với những công trình đặc thù, Trường Sơn còn có thể thiết kế chi tiết hệ thống mặt cắt để lắp dựng hệ vách nhôm kính lớn phù hợp với những công trình có kiến trúc phức tạp. Với đội ngũ công nhân lành nghề, được đào tạo bài bản ở trong nước và nước ngoài, Trường Sơn đảm bảo cao nhất yêu cầu về tiến độ, chất lượng thi công của các công trình.

2.1 Cấu tạo cửa cửa nhôm TS Window gồm các cấu kiện như sau:

- **Khuôn và khung cánh:** Được cấu tạo từ thanh Profile nhôm cao cấp có tuổi thọ rất cao, đồng thời không đòi hỏi tu bổ định kỳ, duy trì chất lượng cao trong thời gian dài.

- **Hệ gioăng cao su:** Hệ thống gioăng cao chuyên sử dụng không lão hóa đảm bảo độ kín khít làm tăng khả năng cách âm cách nhiệt.

- **Môi ghép công nghiệp:** Sử dụng công nghệ tiên tiến và ép thủy lực hiện đại có tác dụng kín khít và không bị rạn nứt các khớp nối.

- **Thanh nhôm và hạt hút ẩm:** Là thanh nhôm dạng hộp có các lỗ nhỏ trên bề mặt bên trong chứa các hạt hút ẩm, có tác dụng hút ẩm bên trong hộp kính làm cho hộp kính luôn trong suốt.

- **Hộp kính:** Được bơm khí trơ nhằm giảm khả năng truyền âm, truyền nhiệt cũng như tiết kiệm điện năng, xung quang hộp kính được bơm một loại keo đặc chủng có độ dài từ 10 - 15mm giữ cho khí trơ không lọt ra ngoài.

- **Phụ kiện kim khí:** Được sản xuất từ các hợp kim không gỉ, được nhập khẩu từ các hãng hàng đầu của Trung Quốc và Đức. Phụ kiện này ngoài vai trò quan trọng là đảm bảo an toàn cho các loại cửa và tính chính xác cao còn có vai trò mang lại giá trị thẩm mỹ và những công dụng tiện ích đáp ứng nhu cầu đặc biệt riêng, đồng thời khắc phục được nhược điểm của các loại kim khí thông thường.

2.2 Tính năng ưu việt của sản phẩm TS Window.

- Tính giữ nhiệt và tiết kiệm điện năng.
- Tính kín khí.
- Tính kín nước.
- Tính chịu áp lực gió.
- Tính cách âm.
- Tính chịu ăn mòn.
- Tính chống cháy.
- Tính chính xác số đo thành phẩm cao, không biến hình.
- Dễ bảo vệ.
- Chống trộm.
- Giá thành hợp lý.

2.3 Nguồn cung cấp và tính ổn định của nguồn.

Công ty cổ phần đầu tư phát triển công nghệ Trường Sơn ký hợp đồng cung ứng nhôm thanh định hình cao cấp với rất nhiều đối tác uy tín như:

- Nhà máy nhôm Đông Anh Itabelo, địa chỉ: Khối 2A - Thị trấn Đông Anh - Hà Nội.

- Nhà máy nhôm Việt Nhật, địa chỉ: KCN Bình Chiểu - P. Bình Chiểu - Q. Thủ Đức, TP. Hồ Chí Minh.

- Nhà máy nhôm Hyundai, địa chỉ: KCN Phố Nối A - Văn Lâm - Hưng Yên.

- Nhà máy nhôm Euroha, địa chỉ: Đường B1 - Khu B - KCN Phố Nối A - Huyện Văn Lâm - Hưng Yên.

Với ưu thế thuận lợi này nên nguồn cung cấp nguyên vật liệu để sản xuất ra các sản phẩm của công ty có tính ổn định cao về giá cả, đảm bảo cung cấp nguyên vật liệu đầy đủ, kịp thời để duy trì công suất và kế hoạch của nhà máy.

2.4 Năng lực sản xuất.

- Nhà máy sản xuất tại Cụm công nghiệp xã Tân Hội – Huyện Đan Phượng – TP. Hà Nội được xây dựng trên diện tích 10.500 m². Tổng giá trị đầu tư trên 50 tỷ đồng.

3. Giới thiệu về kính dán an toàn nhiều lớp TS Glass.

- Kính an toàn nhiều lớp của Công ty cổ phần đầu tư phát triển công nghệ Trường Sơn TSGLASS được sản xuất từ 02 (hoặc nhiều hơn tùy theo nhu cầu) lớp kính phẳng ghép lại, được liên kết với nhau bằng lớp film PVB (Film PVB có tính bền bỉ, dẻo dai) ở giữa các tấm kính và được tạo bởi sự kết hợp chính xác của áp lực và sức nóng.

- TSGLASS được sản xuất trên dây chuyền công nghệ hiện đại và tiên tiến theo tiêu chuẩn châu Âu (Thủy Sĩ). Quy trình sản xuất là một vòng khép kín, các công đoạn được vận hành theo các thông số đã được lập trình, cài đặt sẵn và được kiểm soát bởi bộ phận điều khiển trung tâm. Film PVB sử dụng được nhập về từ Mỹ của 02 Tập đoàn nổi tiếng là DuPont và SOLUTIA. Do đó, TSGLASS là sản phẩm kính có chất lượng ổn định, tính bền và tuổi thọ rất cao. Chất lượng đạt tiêu chuẩn TCVN 7364-2:2004



- Tùy theo mục đích và nhu cầu sử dụng TSGLASS được tạo ra từ các loại film
- Film trong, film màu các loại, film ghép vải màu, hoa văn trang trí với độ dày chuẩn thông dụng: 0.38mm, 0.76mm, 1.52mm.

3.1 Đặc tính và ứng dụng của kính dán an toàn nhiều lớp TS Glass.

- Tính an toàn

Nhờ tính bám dính chắc chắn giữa kính và film PVB, nhờ tính dẻo dai, co giãn của film PVB mà TSGLASS có được lực căng kháng lại các lực va đập trên bề mặt tốt hơn các loại kính thông thường cùng độ dày và chống lại sự xuyên thủng qua nó. Khi vỡ các mảnh kính dính vào lớp film PVB đồng thời tấm kính vẫn được giữ nguyên trong khung, nên không gây nguy hại cho con người và tài sản như những kính thường khi bị vỡ.

- Tính cách âm

Nhờ đặc tính mềm dẻo của các lớp film PVB xen kẽ nhau, tạo ra một hiệu ứng cản tiếng ồn hiệu quả. Do đó, TSGLASS có khả năng giảm thiểu đáng kể việc truyền âm không mong đợi.

- Tính cản tia tử ngoại, và tiết kiệm năng lượng

Film PVB có khả năng hạn chế tối đa các tia cực tím (UV) truyền qua nó, do đó khi sử dụng LAMISAFE sẽ giảm thiểu được các tác hại do tia cực tím gây ra như hư hại vải vóc, các tác phẩm nghệ thuật và các tác hại khác.

- Tính bảo vệ

Khác với các loại kính khác, đối với kính ghép an toàn nhiều lớp, chúng ta có thể tạo ra các loại sản phẩm kính có khả năng chống kẻ trộm đột nhập, chống đạn hay chất nổ v.v... mà không làm cản trở sự truyền ánh sáng và tầm nhìn. TSGLASS được sử dụng hầu hết cho các dạng công trình như: cao ốc văn phòng, Ngân hàng, công trình công cộng, trường học, bệnh viện, siêu thị, trung tâm thể thao, nhà ở, .v.v... dùng làm Tường kính, mặt dựng, vách ngăn, mái lấy sáng, mái đón, lan can ban công, lan can cầu thang, buồng tắm đứng, cửa kính, cửa sổ ô tô, tàu hỏa, tàu thủy, bàn, tủ, đồ dùng trang trí nội thất....

3.2 Năng lực sản xuất.

- Nhà máy sản xuất tại Kho 3 –P.Liên Mạc –Q.Bắc Từ Liêm –TP.Hà Nội được xây dựng trên diện tích 4,500 m². Tổng giá trị đầu tư trên 6.5 tỷ đồng.

- Các sản phẩm của công ty mang thương hiệu TS Glass: kính dán an toàn hai hay nhiều lớp, kính hoa văn, kính phản quang... luôn đảm bảo chất lượng và được nhiều khách hàng tin dùng. Sản lượng của công ty đạt 60.000m²/tháng và ước tính đạt 90.000m²/tháng vào năm 2018. Tương đương 1.080.000 m²/năm.

= Giới thiệu về máy cắt kính dán an toàn bán tự động.







4. Giới thiệu về năng lực máy móc công nghệ phục vụ sản xuất và thi công cửa nhựa, cửa nhôm cao cấp.

4.1 Không gian xưởng sản xuất.





4.2 Hệ thống máy làm cửa nhôm.





4.3 Máy móc sản xuất và gia công kính dán an toàn nhiều lớp.

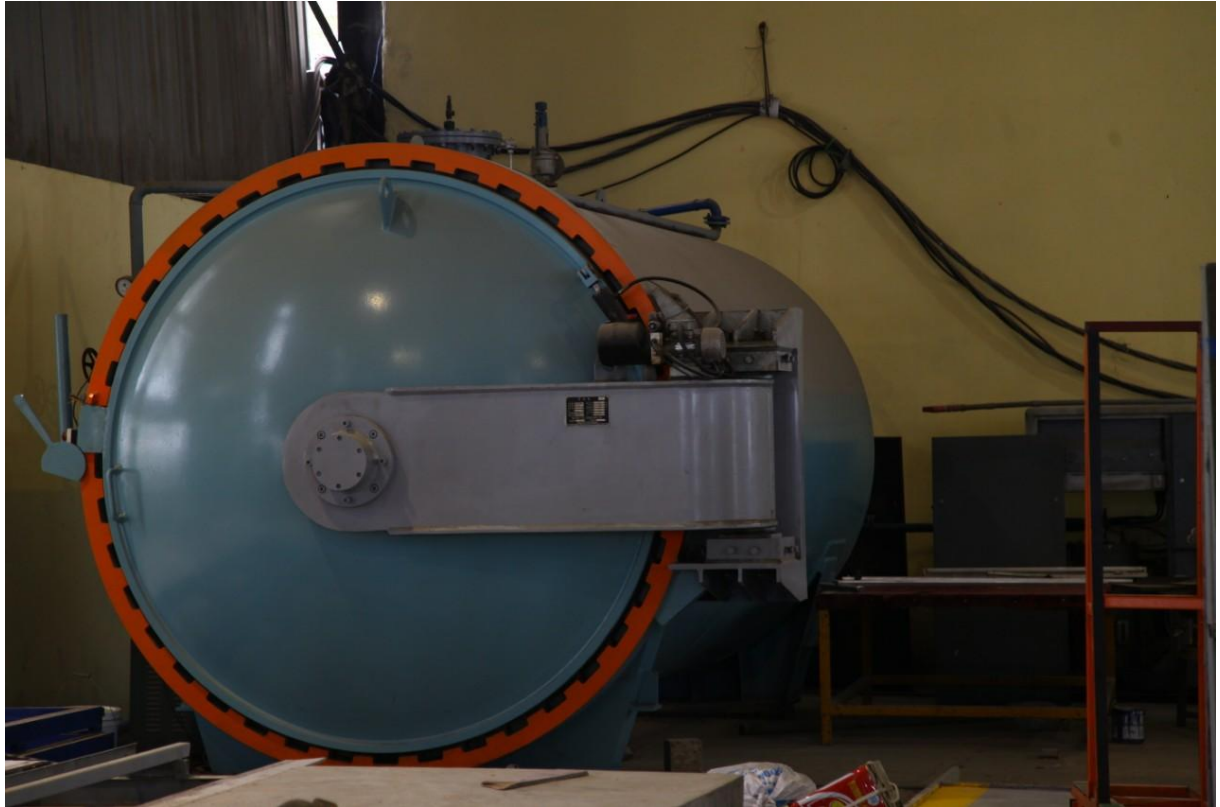
- Máy cắt kính an toàn 2 lớp TS Glass.



- Máy sản xuất kính dán an toàn 2 hay nhiều lớp.



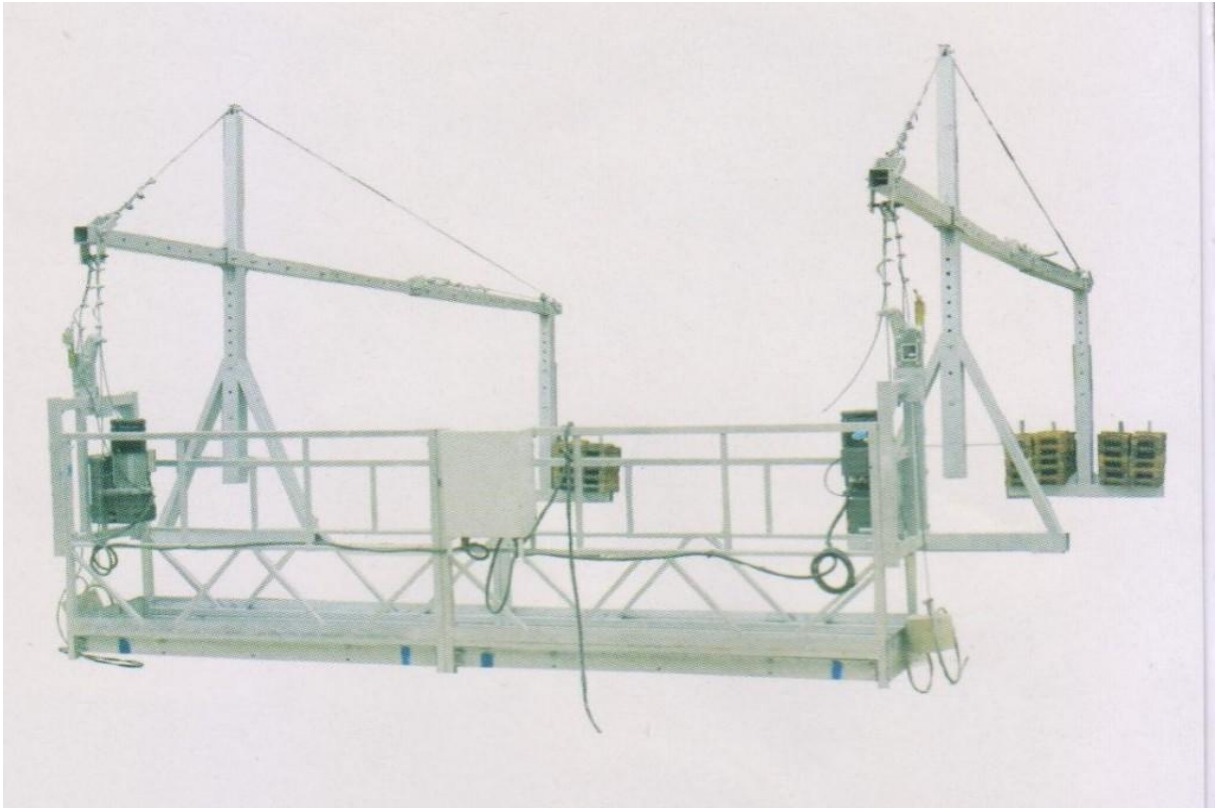
- Lò ép kính.



- Máy khoan kính.



- *Máy móc phụ vụ thi công nhà cao tầng.*
- Sàn treo gondola.



PHẦN IV: NĂNG LỰC LAO ĐỘNG

1. Số lượng nhân lực trong công ty.

- Nguồn lao động của công ty trong thời gian vừa qua luôn luôn ổn định không có biến động, với chính sách thu hút nguồn nhân lực (chính sách lương thưởng, và các chế độ đãi ngộ của công ty...) tương đối tốt nên hiện nay công ty đang có một đội ngũ kỹ sư, công nhân kỹ thuật chuyên nghiệp, làm việc rất có hiệu quả.

- Với việc mở rộng nhà máy, dây chuyền sản xuất đến năm 2015 số lao động đạt trên 200 người.

- Cơ cấu lao động tính đến 31/07/2015.

STT	Chỉ Tiêu	Số Người	Tỉ Lệ %
1	Lao động có trình độ Đại học và Cao đẳng	42	14.48
2	Lao động có trình độ trung cấp	35	12.05
3	Công nhân kỹ thuật chuyên nghiệp	172	59.3
4	Lao động phổ thông	41	14.38
5	Tổng số	290	100

2. Chính sách đối với người lao động.

- Thời gian làm việc: Công ty tổ chức làm việc 8h/ngày, nghỉ trưa 1 giờ. Thời gian làm việc tại nhà máy được chia làm 3 ca. Khi có yêu cầu về tiến độ sản xuất kinh doanh thì nhân viên công ty có trách nhiệm làm thêm giờ và được hưởng chế độ lương theo Luật lao động quy định và có những đãi ngộ thỏa đáng.

- Nghỉ phép, nghỉ lễ, tết: CB - CNV được nghỉ lễ và tết theo quy định của Bộ Luật lao động và được hưởng chế độ thưởng theo quy chế của công ty. Những

nhân viên có thời gian làm việc tại công ty đủ 12 tháng được nghỉ phép 12 ngày. Ngoài ra cứ 05 năm làm việc được cộng thêm 01 ngày phép.

- Nghỉ ốm - Thai sản: Nhân viên nghỉ ốm 03 ngày trong năm được hưởng nguyên lương. Thời gian nghỉ thai sản, ngoài thời gian nghỉ theo chế độ bảo hiểm quy định do bảo hiểm xã hội chi trả, còn được hưởng theo các chế độ theo quy định của công ty.

- Điều kiện làm việc: Văn phòng làm việc, phân xưởng và nhà máy khang trang, thoáng mát có đầy đủ các phương tiện máy móc để làm việc, mặc đồng phục, đeo thẻ ... đối với lực lượng lao động trực tiếp công ty trang bị đầy đủ phương tiện bảo hộ lao động, vệ sinh an toàn lao động, các quy định nguyên tắc an toàn lao động được thực hiện nghiêm ngặt.

3. Chính sách tuyển dụng và đào tạo.

- Công ty có quy chế tuyển dụng rõ ràng, tuyển dụng thông qua các nguồn lao động từ các trường đại học, cao đẳng, trung cấp và các trung tâm giao dịch việc làm tại TP. Hà Nội. Mục tiêu tuyển dụng thu hút người lao động có năng lực vào làm việc, đáp ứng nhu cầu sản xuất kinh doanh, tùy từng vị trí cụ thể công ty đề ra tiêu chuẩn. Tất cả các chức danh phải đáp ứng yêu cầu cơ bản như: Có trình độ chuyên môn cơ bản, cán bộ quản lý phải tốt nghiệp đại học chuyên ngành có liên quan, nhiệt tình, ham học hỏi, gắn bó với công ty lâu dài, có nhiều ý tưởng sáng tạo, yêu thích công việc. Đối với các vị trí quan trọng, công tác tuyển dụng hết sức chặt chẽ, khắt khe cần phải có kinh nghiệm công tác, khả năng phân tích, trình độ ngoại ngữ và tin học.

- Chính sách thu hút nhân tài: Công ty có những chính sách lương, thưởng xứng đáng cho nhân viên giỏi, cống hiến chất xám, nhiều kinh nghiệm trong lĩnh vực liên quan. Ai có những sáng kiến khoa học kỹ thuật, mang lại hiệu quả cho công ty được Ban thi đua xem xét đánh giá và khen thưởng ngay. Đây là những yếu tố, động lực quan trọng giúp cho công ty giữ được người tài, giữ được cán bộ công nhân viên giỏi làm việc lâu dài.

- Đào tạo: Công ty luôn chú trọng đẩy mạnh và duy trì các hoạt động đào tạo bồi dưỡng trình độ chuyên môn nghiệp vụ, đào tạo nghề nghiệp và kỹ năng cho người lao động thông qua các hình thức: Đào tạo tập trung, gửi đào tạo nước ngoài, đào tạo tại công ty... Kết quả mỗi khóa đào tạo đều được báo cáo đầy đủ ngay để công ty đánh giá hiệu quả của các hình thức đào tạo, đối với nhân viên mới tuyển dụng công ty tiến hành đào tạo nghiệp vụ và tạo mọi điều kiện thuận lợi để người lao động sớm thích nghi, hòa nhập và nắm bắt được công việc mới. Công ty hỗ trợ từ 50% - 100% kinh phí đào tạo tùy theo hình thức đào tạo cụ thể.

4. Chính sách lương, thưởng phúc lợi.

- Công ty xây dựng chính sách thưởng riêng, phù hợp với ngành nghề lao động, hệ số lương được xác định dựa trên trình độ, tay nghề của từng cá nhân, đảm bảo phù hợp với năng lực và công việc của từng người, người lao động được hưởng đầy đủ chế độ theo quy định của nhà nước.

- Để khuyến khích CB - CNV công ty nâng cao hiệu quả công việc, công ty có chính sách khen thưởng định kỳ và đột xuất cho các cá nhân và tập thể. Việc xét thưởng căn cứ vào thành tích của từng cá nhân và tập thể được ban thi đua xem xét, đánh giá cụ thể. Ngoài ra, còn có chế độ thưởng vào cuối năm. Tùy thuộc vào kết quả sản xuất kinh doanh của công ty trong năm mà số lương thưởng sẽ được tăng giảm tương ứng.

- Bảo hiểm và phúc lợi: Công ty thực hiện đầy đủ chế độ Bảo hiểm xã hội - Bảo hiểm y tế cho CB - CNV theo đúng quy định của nhà nước, công ty tổ chức khám sức khỏe định kỳ cho CB - CNV, ngoài ra công ty còn mua Bảo hiểm tai nạn lao động 24h/24h cho toàn thể CB - CNV công ty.

PHẦN V: CÁC DỰ ÁN TIÊU BIỂU MÀ CÔNG TY ĐÃ THI CÔNG.

1. Nhà máy sản xuất thiết bị y tế MANI (Thái Nguyên).

Chủ đầu tư: Nhật Bản

Diện tích thi công nhôm kính: 15,500 m²



2. Khu đô thị mới Bắc QL 32

Chủ đầu tư: Công ty cổ phần phát triển đô thị Từ Liêm.

Tổng diện tích thi công nhôm kính: 45,000 m²



3. Tòa nhà chung cư cao cấp Học Viện Quân Y Hà Đông

Chủ đầu tư: Tổng công ty phát triển nhà Bộ Quốc Phòng.

Diện tích thi công nhôm kính: 5,500 m²



4. Viện môi trường VKHVN

Chủ đầu tư: Viện môi trường Việt Nam

Tổng diện tích thi công nhôm kính: 2,500 m²



5. Sở chỉ huy A2

Chủ đầu tư: Bộ tư lệnh thủ đô Hà Nội.

Tổng diện tích thi công nhôm kính: 10,000 m²



6. Chung cư cao cấp No4B1.

Chủ đầu tư: Công ty cổ phần phát triển đô thị Từ Liêm.

Tổng diện tích thi công nhôm kính: 9,500 m²



7. Khu chung cư cao tầng dịch vụ thương mại Thăng Long Victory

Chủ đầu tư: Công ty cổ phần đầu tư kinh doanh và phát triển hạ tầng KCN Phúc Hà

Tổng diện tích thi công nhôm kính: 6000m²



8. Khu chung cư cao tầng dịch vụ thương mại HH6.

Chủ đầu tư: Công ty cổ phần sông đà 5

Tổng diện tích thi công nhôm kính: 6,500m².



9. Cụm chung cư CT7 thuộc khu đô thị mới Dương Nội

Chủ đầu tư: Công ty cổ phần đầu tư và phát triển bất động sản thế kỷ

Tổng diện tích thi công nhôm kính: 6,500m²



Và còn rất nhiều công trình mà chúng tôi chưa liệt kê ra...

PHẦN VI: PHỤ LỤC
CÁC GIẢI THƯỞNG, BẰNG KHEN, GIẤY CHỨNG NHẬN.

TỔNG LIÊN ĐOÀN LAO ĐỘNG VIỆT NAM **TRUNG ƯƠNG ĐOÀN TNCN HỒ CHÍ MINH** **BỘ KHOA HỌC VÀ CÔNG NGHỆ** **LIÊN HIỆP CÁC HỘI KHOA HỌC VÀ KỸ THUẬT VIỆT NAM**



KỶ YẾU

LỄ TỔNG KẾT VÀ TRAO GIẢI
HỘI THI SÁNG TẠO KỸ THUẬT TOÀN QUỐC
LẦN THỨ 12 (2012-2013)

Cơ quan thường trực:
QUỸ HỖ TRỢ SÁNG TẠO KỸ THUẬT VIỆT NAM (VIFOTEC)
Địa chỉ: số 53 Nguyễn Du - Hà Nội
Điện thoại: 043 8226419 * Fax: 043 9434627
Email: info@vifotec.vn
Website: www.vifotec.vn

HÀ NỘI - 3/2014

HỘI THI SÁNG TẠO KỸ THUẬT TOÀN QUỐC LẦN THỨ 12 (2012-2013)

MÁY CẮT KÍNH AN TOÀN BÁN TỰ ĐỘNG

I. GIỚI THIỆU:

Đơn vị chủ trì: **Công ty cổ phần cửa nhựa Trường Sơn**
Địa chỉ: **402 Lạc Long Quân – Tây Hồ – Hà Nội**
Điện thoại: **04.62923848 Fax: 04.37191487**
Email: **tswindow@gmail.com**
Lãnh đạo đơn vị: **KS. Vũ Hoàng Sơn kiêm Tổng giám đốc**
Chủ nhiệm: **KS. Vũ Hoàng Sơn**
Đồng chủ nhiệm: **KS. Nguyễn Văn Hưng**
Cộng sự: **KS. Nguyễn Văn Hưng – Công ty CP cửa nhựa Trường Sơn.**
Đơn vị áp dụng: **Công ty CP cửa nhựa Trường Sơn, Công ty CP Nam Hải.
Công ty kính KATO, Công ty kính Thành Đồng.**



VŨ HOÀNG SƠN



NGUYỄN VĂN HUNG

II. NỘI DUNG:

Hiện nay, các nhà máy công nghiệp ở Việt Nam sản xuất hoặc gia công liên quan đến việc cắt kính đều dùng loại máy cắt kính chỉ có một dao cắt, các loại máy cắt kính này chỉ phù hợp cho việc cắt kính thông thường một lớp kính. Trên thị trường xây dựng hiện nay đang phổ biến dùng loại kính dán an toàn ba lớp, tức là kính có hai lớp kính và một lớp keo dán ở giữa. Khi cắt loại kính dán an toàn ba lớp này, các máy cắt kính thông thường hiện nay tiến hành cắt lần lượt từng mặt, do vậy rất mất thời gian, công sức và dễ xảy ra tai nạn trong quá trình cắt.

1. Tính mới và tính sáng tạo của công trình:

a. Tính mới:

Máy cắt kính bao gồm hai dao cắt cùng lúc cắt mặt trên và mặt dưới của tấm kính



BỘ KHOA HỌC VÀ CÔNG NGHỆ
CỤC SỞ HỮU TRÍ TUỆ

CỘNG HÒA XÃ HỘI CHỦ NGHĨA VIỆT NAM
Độc lập - Tự do - Hạnh phúc

**BẰNG ĐỘC QUYỀN
SÁNG CHẾ**

Số: 14353

Tên sáng chế: MÁY CẮT KÍNH
Chủ Bằng độc quyền: CÔNG TY CỔ PHẦN CỬA NHỰA TRƯỜNG SƠN (VN)
Số 402A đường Lạc Long Quân, phường Nhật Tân, quận Tây Hồ, thành phố Hà Nội
Tác giả: Vũ Hoàng Sơn (VN)
Số đơn: 1-2011-03336
Ngày nộp đơn: 02.12.2011
Số điểm yêu cầu bảo hộ: 01 **Số trang mô tả:** 12
Cấp theo Quyết định số: 43818/QĐ-SHTT, ngày: 23.07.2015
Có hiệu lực từ ngày cấp đến hết 20 năm tính từ ngày nộp đơn.



KT. CỤC TRƯỞNG
PHÓ CỤC TRƯỞNG









Đoạt giải Ba Hội thi Sáng tạo Kỹ Thuật toàn quốc Lần thứ 12 (2012-2013).



Đạt 3 giải thưởng trong 2 năm 2013 – 2014.









**NHỮNG GIẢI PHÁP, SÁNG CẢI TIẾN ỨNG DỤNG
TRONG SẢN XUẤT TỪ NĂM 2010 ĐẾN NAY**

STT	Tên giải pháp sáng chế	Lĩnh vực ứng dụng	Thời gian ứng dụng	Thành quả đạt được	Hình ảnh
1	Chế tạo khuôn dập của nhôm XingFa	Sản xuất cửa nhôm công trình Đô Thị Bắc 32	Năm 2010 đến nay	- Chất lượng ổn định ,năng suất cao - Được chủ đầu tư đánh giá cao	
3	Hệ thống nâng hạ kính chân không	Sản xuất kính dán an toàn	Năm 2012 đến nay	-Được VTV2 phát sóng trong chương trình 7 ngày công nghệ năm 2013	
4	Hệ thống chuyên kính 3 chiều	Sản xuất kính dán an toàn	Năm 2012 đến nay	-Đảm bảo an toàn cho quy trình sản xuất nâng cao năng suất giảm sức lao động	
5	Máy cắt kính an toàn bán tự động	Cắt kính an toàn phục vụ công trình	Năm 2011 đến nay	-Giải 3 Vi Fo Tec lần thứ 12 năm 2012-2013 -Được VTV3 , VTV2 , VTV4, VTV6.TTXVN.... Phát hình trong các chương trình công nghệ.	

6	Máy khoan kính	Sản xuất kính	Năm 2014	-Tăng năng suất lao động -Ổn định chất lượng	
7	Máy khoan bàn tự động bằng khí nén	Sản xuất cửa nhôm	Năm 2010 đến nay	-Tăng năng suất lao động -Ổn định chất lượng	

MỘT SỐ CÔNG TRÌNH TIÊU BIỂU

STT	Tên Công Trình	Địa chỉ/Điện thoại	Tổng đầu tư/Triệu đồng
1	Viện CN Môi Trường	18 Hoàng Quốc Việt – Hà Nội	355
2	Ngân Hàng Công Thương	77 Trần Hưng Đạo – Hà Nội	162,5
3	Bộ công an	40 hàng Bài – Hà Nội	155
4	Nhà đấu thầu TT trường đại học Thái Nguyên	Thành Phố Thái Nguyên	4700
5	Ông Kê	Lạc Long Quân – Hà Nội	82.5
6	Nhà sản xuất thiết bị y tế Nhật bản	Phổ Yên TP Thái Nguyên	3500
7	Ông Thịnh	Hoàng Cầu – Hà Nội	270
8	Bà Yên (Biệt thự)	Xuân La – Hà Nội	192
9	Ông Phượng (Biệt thự)	Khu đô thị cầu Diễn – Hà Nội	165.5



CÔNG TY CPĐT PT CÔNG NGHỆ TRÙNG SƠN

10	Anh Hương	Số 456 Lạc Long Quân – Tây Hồ -Hà Nội. 0912343562	79.5
11	Mrs Yến	Số 14 ngách 72 ngõ 62 - Ngọc Hà - Ba Đình – Hà Nội.	83.5
12	Công Ty Cổ Phần Yến Phát	335 Nguyễn Văn Cừ – Gia Lâm– Hà Nội. 0916554477	250
13	Cửa hàng nhôm kính Anh Đức	Ứng Hòa – Hà Tây 0982715059	250
14	Cô Dung	Lý Quốc Sư - Hà Nội	200
15	Lê Đức Thanh	123 Đ. Trần Phú – Liên Bảo – Vĩnh Yên	450
16	Anh Hà	Số 299 Tô Hiệu Nam - TP Hưng Yên 0953422490	150
17	Ông Bính	Số 52 – Vĩnh Phúc – Ba Đình – Hà Nội. 0983256854	62.3
18	Anh Trang	KTTBCA – tòa 22C Khâm Thiên – Đống Đa – Hà Nội	151
19	Anh Toàn	Ngách 5/86 An Phú – Nghĩa Đô – Cầu Giấy – Hà Nội	60
20	Anh Linh	Pháp Vân – Hà Nội	270
21	Công ty CP TM & XD Việt Kính	Hà Đông – Hà Tây	157
22	Anh Khánh	Ngõ 162 – Nguyễn Tuân – Thanh Xuân – Hà Nội.	87
23	Công ty CP TM Việt Tiến	16 Hoàng Sâm – Cầu Giấy	158

24	Chú Bính	52 Phố Vĩnh Phúc.	110
25	Mr Thanh	Vĩnh Phúc	115
26	Công ty CP Nguyễn Gia	Số 10 Đào Duy Anh – Hà Nội	210
27	Nguyễn Thế Anh	162 Mũi né – Bắc Giang	97
28	Nguyễn Đức Sơn	129 Ngô Gia Tự - Bắc Ninh	190
29	Chú Sáu	51 Đ. Chân Vòng - Cầu Niệm – Hải Phòng	250
30	Công ty CP An Dân	CT3 – Xuân Đỉnh – Từ Liêm – Hà Nội	1500

**Mét số công trình tiêu biểu số đông
sử dụng phần TS Window năm 2011 -2012**

STT	Tên Công Trình	Địa chỉ/Điện thoại	Tổng DT
1	Nhà máy sản xuất Y tế MANI Thái Nguyên	Nhật Bản	15,500m ²
2	Khu Đô thị LIDECO Bắc 32 QL32	Công ty cổ phần đô thị từ liêm LIDECO	45,000m ²
3	Tòa nhà chung cư cao cấp Quân y Hà Đông	Công ty phát triển nhà BQP	5.500m ²
4	Cung cấp kính toàn bộ 6 tòa nhà (Mễ Trì)	Đài tiếng nói VN	35.000m ²
5	Viện môi trường VKHVN 18 HQV	Viện Môi Trường VN	2,500m ²



CÔNG TY CỔ PHẦN ĐẦU TƯ PHÁT TRIỂN CÔNG NGHỆ TRƯỜNG SƠN

6	Ngân Hàng SHB Thanh Hóa	Ngân Hàng SHB	2,500m ²
7	Trường ĐH Bách Khoa – Hà Nội	Công ty CP ConTrexim	1,700m ²

Trên đây là một số công trình tiêu biểu và còn rất nhiều công trình khác chúng tôi chưa liệt kê.

Xin gửi tới quý khách bản hồ sơ năng lực của Công Ty Cổ Phần Đầu Tư Phát Triển Công Nghệ Trường Sơn.

Với hệ thống văn phòng, Showroom, đại lý khắp các tỉnh thành trong cả nước. Công Ty chúng tôi sẽ cung cấp các sản phẩm có chất lượng cao, và cung cấp những hàng hóa với chất lượng tốt nhất cho quý khách hàng.

Trân trọng cảm ơn quý khách!

Công Ty Cổ Phần Đầu Tư Phát Triển Công Nghệ Trường Sơn